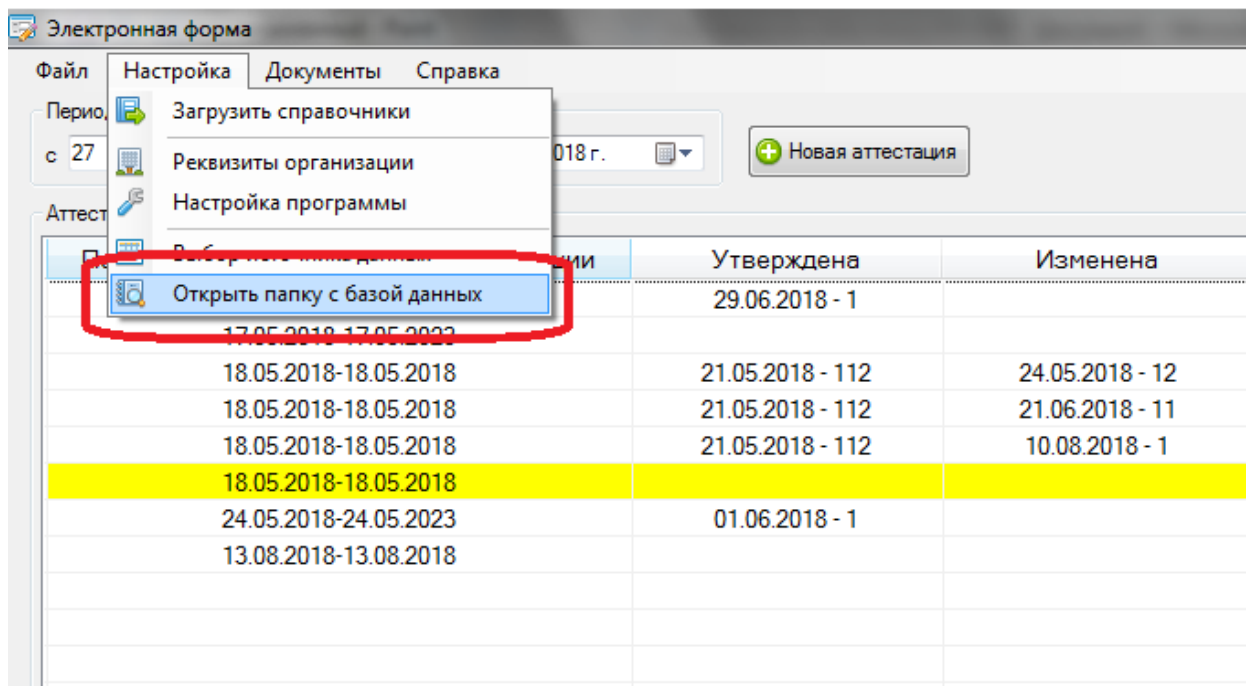
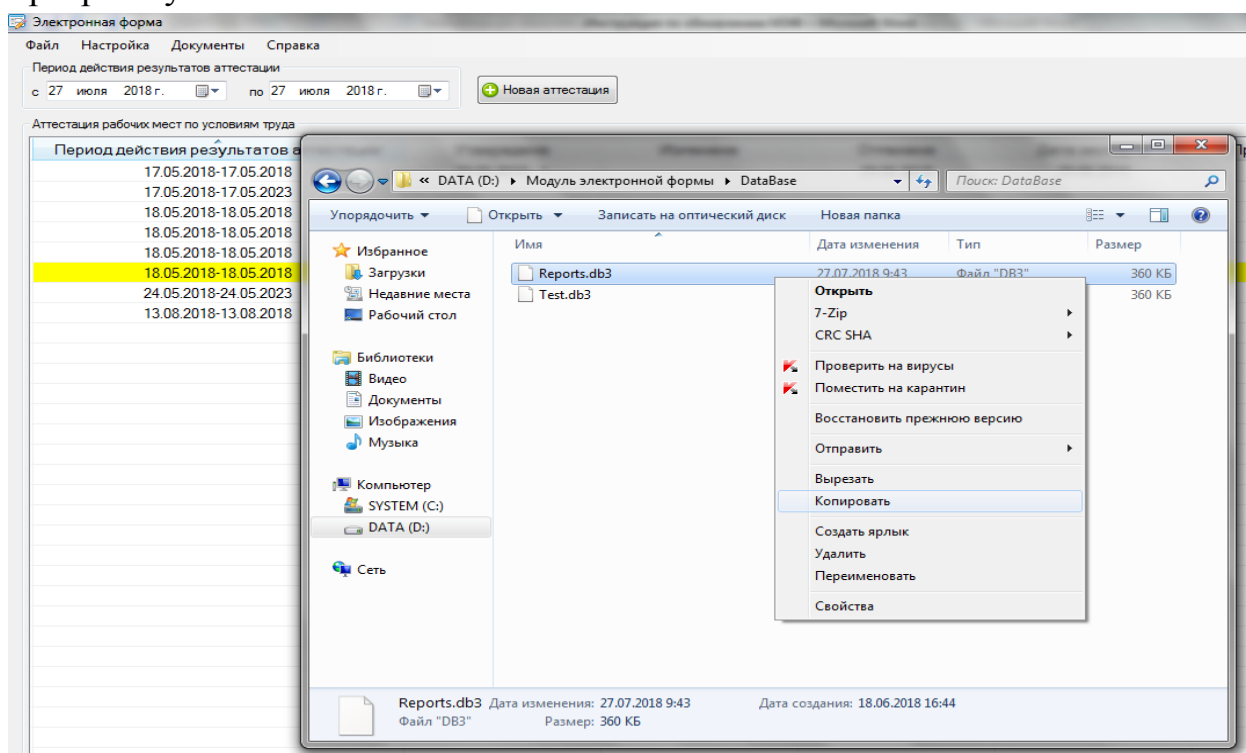


## Инструкция по обновлению программного обеспечения МЭФ «Результаты аттестации»

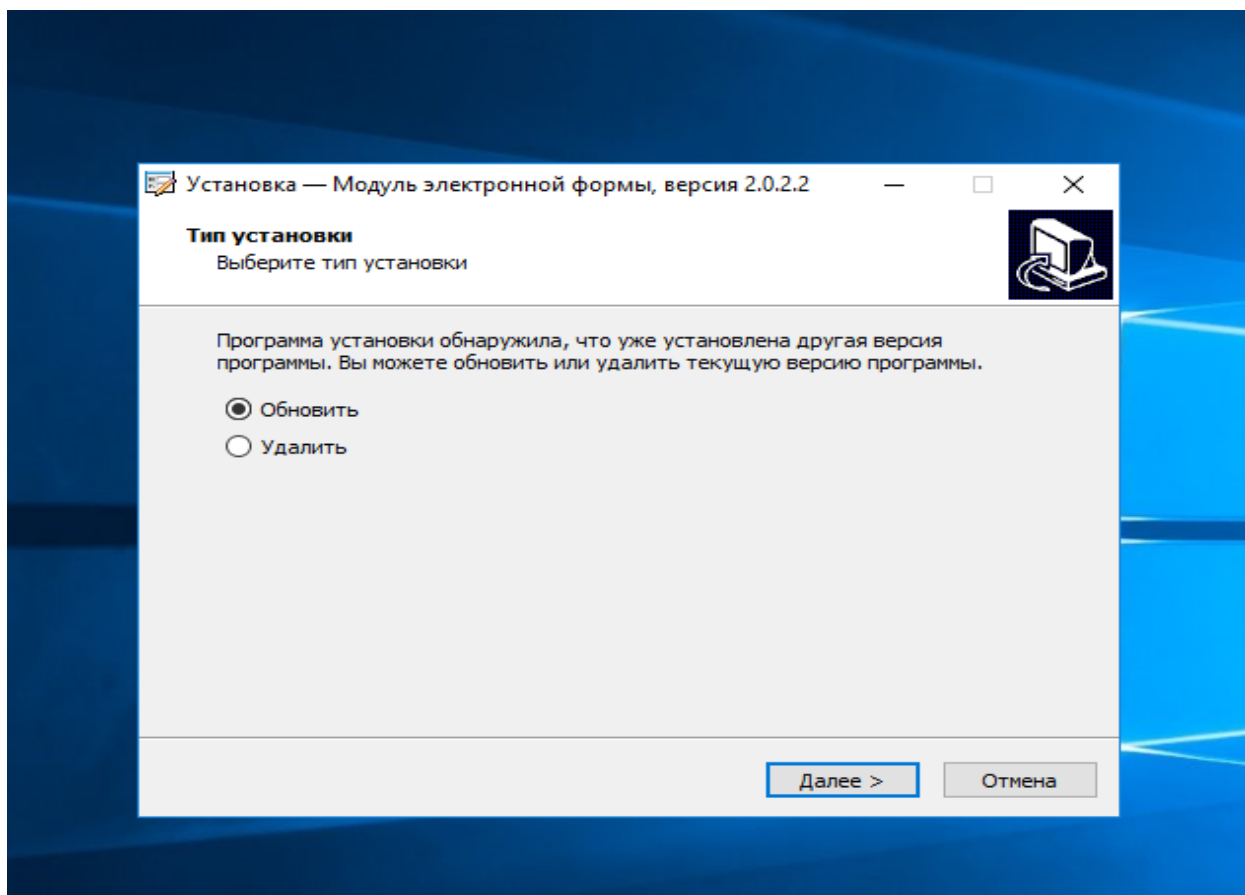
Для сохранения данных при обновлении модуля электронной формы необходимо сохранить базу данных, в которой работает пользователь. Для этого в меню «Настройка» выберите функцию «Открыть папку с базой данных».



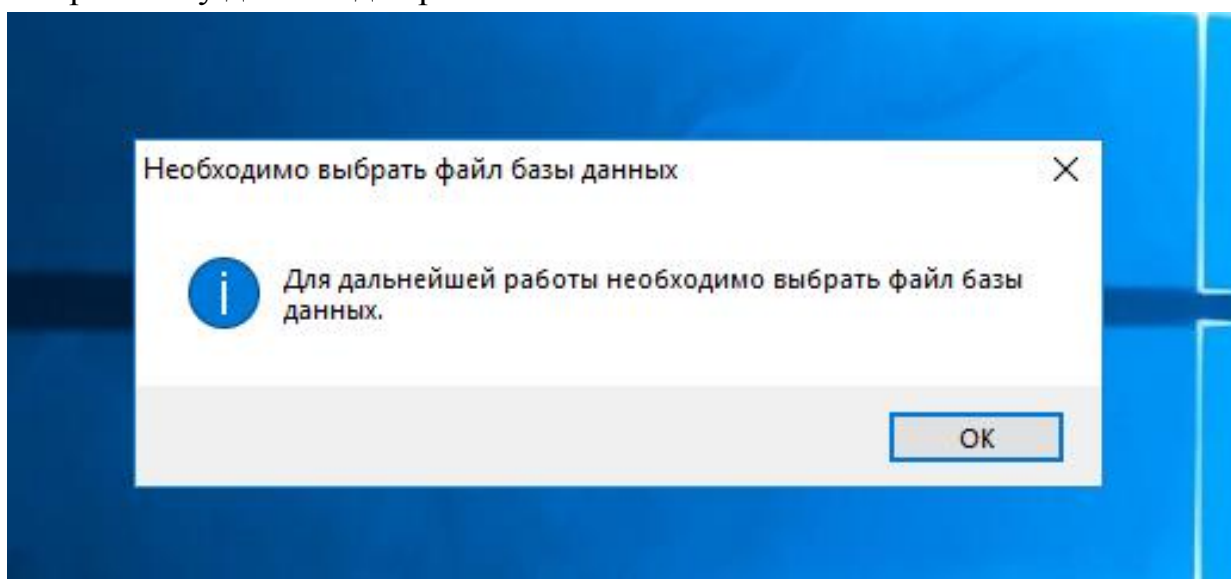
После открытия папки, **скопируйте из нее ВСЕ файлы в формате .db3** и **вставьте на рабочий стол** или в другую удобную директорию. Закройте программу.



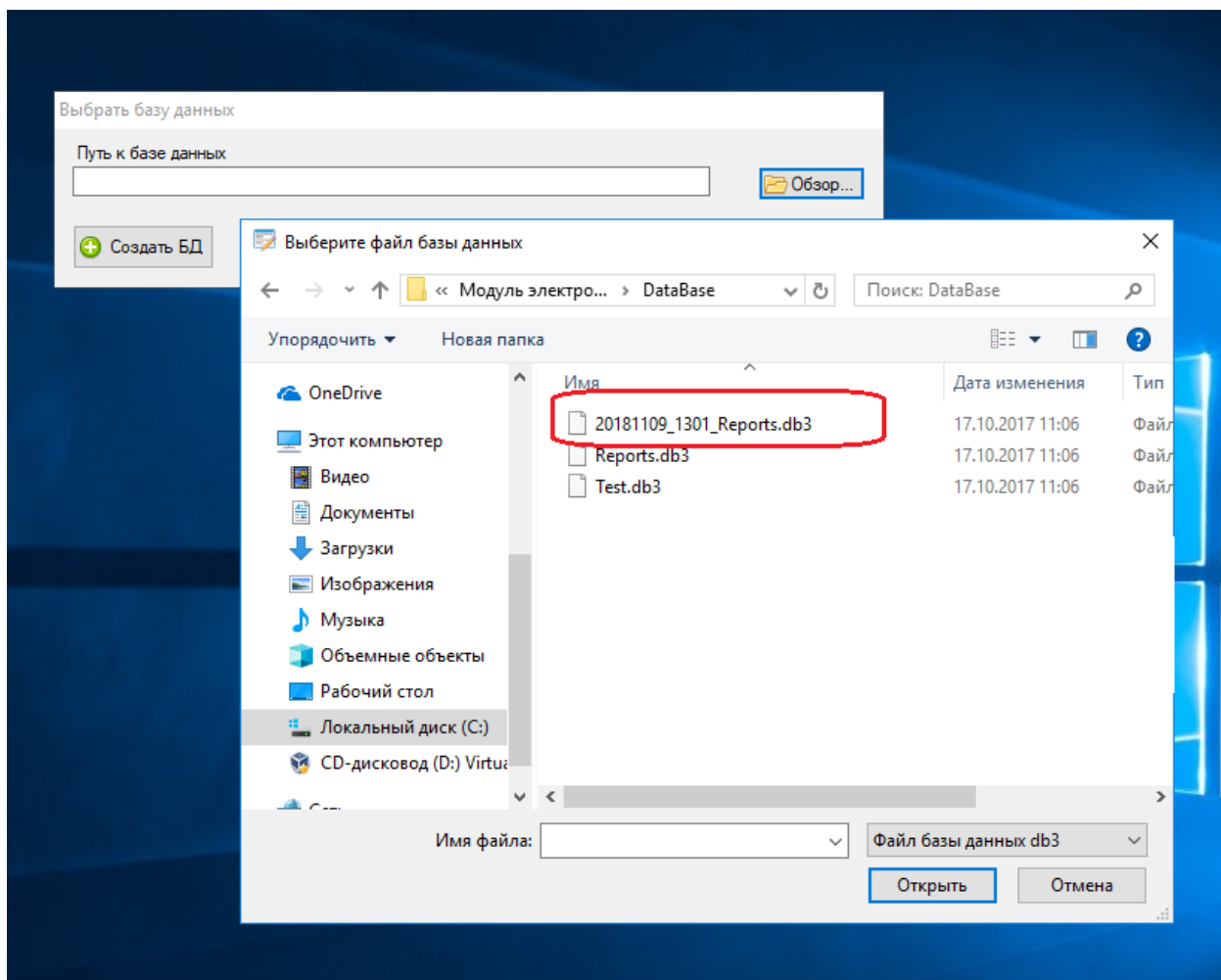
Скачайте новую версию ПО МЭФ «Модуль электронной формы» ([по ссылке](#)) с сайта Министерства труда и социальной защиты находящийся в разделе «Деятельность» → «Государственная экспертиза условий труда» → «Автоматизированная информационная система «Мониторинг условий труда». Произведите установку программы.



При первом запуске модуля электронной формы программа предлагает выбрать базу данных для работы:



При обновлении программы база данных, в которой работал пользователь пересохраняется, а к ее названию **добавляется дата обновления**. Выберите этот файл и нажмите «Открыть»:

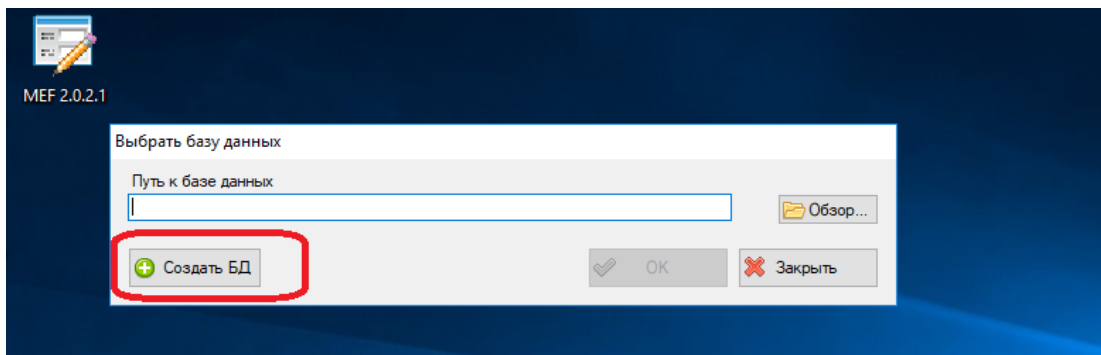


Дождитесь загрузки справочников. Программа готова к работе.

При возникновении ошибки:

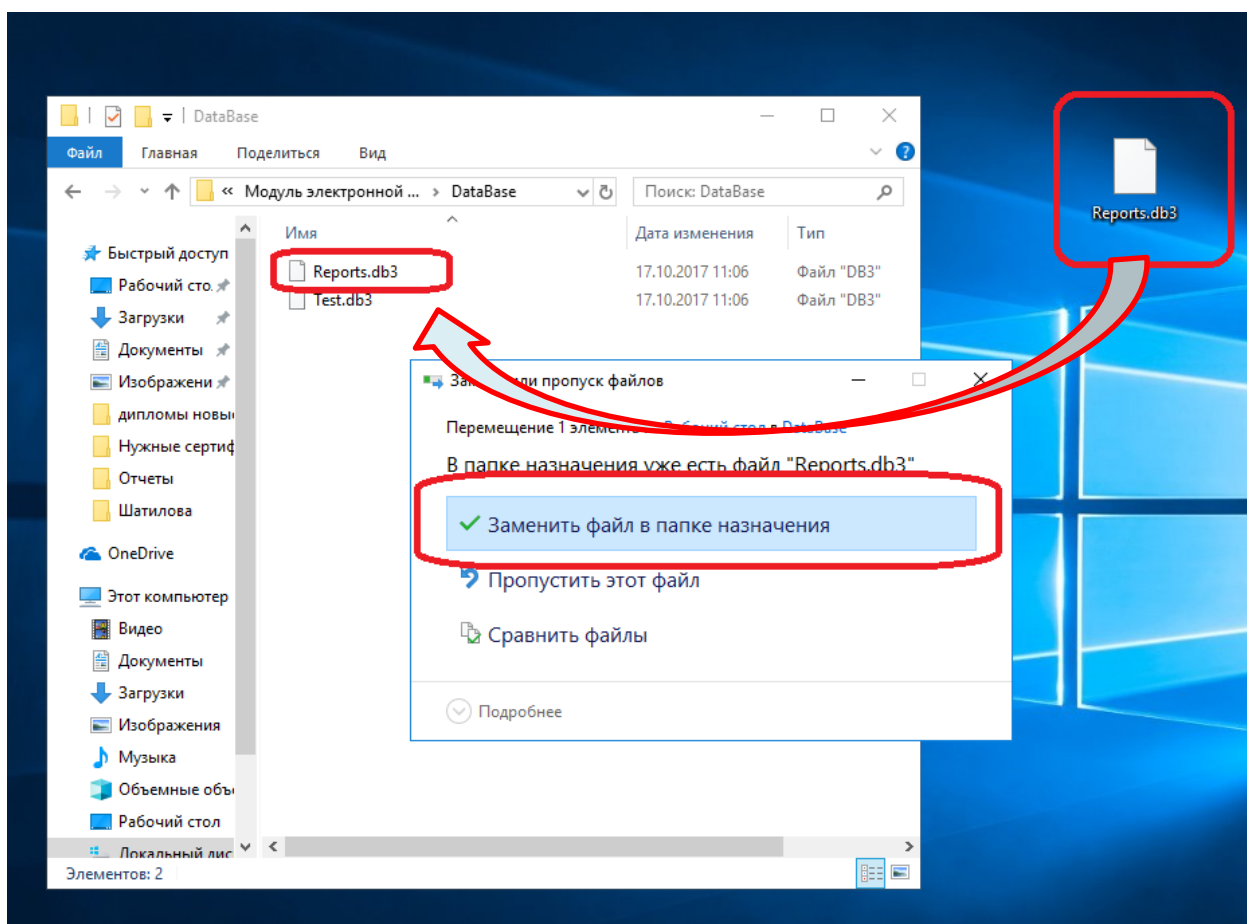
**«Выберите БД с верной версией справочников»**

Создайте новую БД в корневой папке программы (по умолчанию – Диск C/Program files/Модуль электронной формы/Database/)



Дождитесь загрузки справочников. После загрузки справочников программа начнет работу с новой базой данных (файл – Reports.db3). Закройте программу.

Чтобы загрузить в программу сохраненную ранее старую БД, необходимо копировать ее с заменой в корневую папку программы ( **Диск C/Program files/Модуль электронной формы/Database/**). Для этого старая БД должна иметь то же название, что и новая – **Reports.db3** (при необходимости переименуйте файл со старой БД).



Запустите программу. Дождитесь загрузки справочников. Программа готова к работе.